





## O upozorenjima

 **UPOZORENJE:** UPOZORENJE ukazuje na moguće oštećenje imovine, tjelesne ozljede ili smrt.

# Važne informacije — Instaliranje kablenskog kompleta za tvrdi disk

 **UPOZORENJE:** Prije rada na unutrašnjosti računala pročitajte sigurnosne upute koje ste dobili s računalom. Za dodatne sigurnosne informacije pogledajte Početnu stranicu za sukladnost sa zakonskim odredbama na [www.dell.com/regulatory\\_compliance](http://www.dell.com/regulatory_compliance).


 **UPOZORENJE:** Kako biste otklonili mogućnost električnog udara, prije uklanjanja i vraćanja dijelova računala uvijek isključite računalo iz zidne utičnice.

Kablenski komplet za tvrdi disk sprečava savijanje ili oštećivanje kabela za tvrdi disk kod vraćanja poklopca na donji dio kućišta. Komplet sadrži sljedeće:

- savitljivi kabel za tvrdi disk
- gumeni štitnik

Da biste instalirali kablenski komplet za tvrdi disk:

- 1 Uklonite poklopac donjeg dijela kućišta i bateriju.

 **NAPOMENA:** Da biste saznali više o uklanjanju poklopca donjeg dijela kućišta i baterije, pogledajte *Servisni priručnik* na stranici [support.dell.com/manuals](http://support.dell.com/manuals).

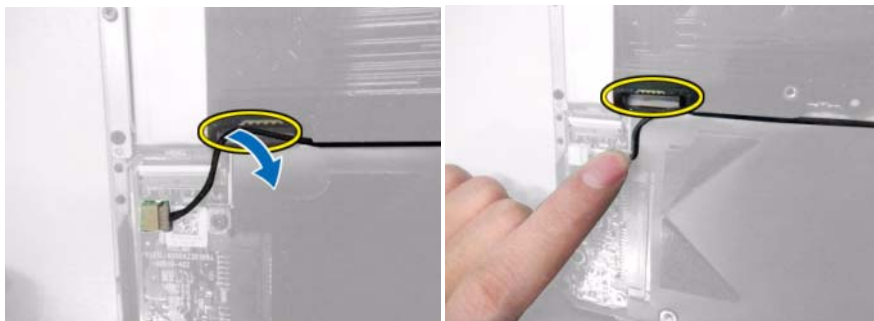
- 2 Isključite priključke postojećeg savitljivog kabela tvrdog diska iz sistemske ploče i priključaka tvrdog diska.




- 3 Pažljivo odlijepite savitljivi kabel tvrdog pogona iz matične ploče.

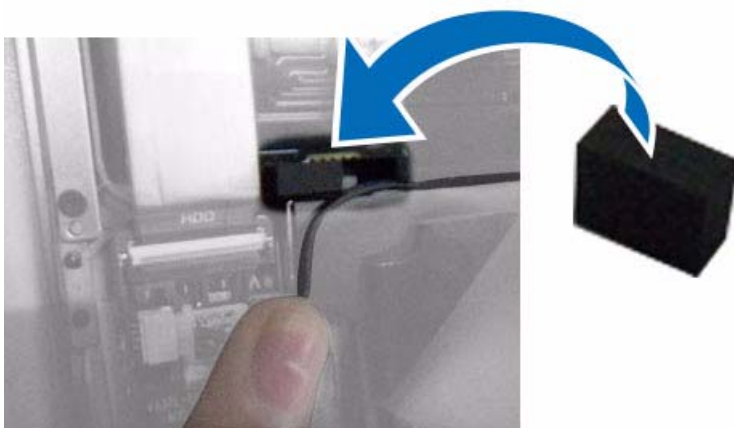


- 4 Postavite savitljivi kabel tvrdog pogona kako biste omogućili prostor za gumeni odbojnik.




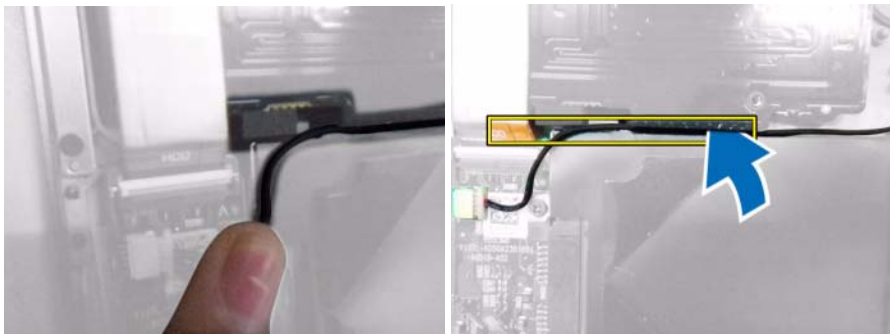
- 5 Odlijepite traku s dvostrukom stranom kako biste priključili gumeni odbojnik na računalo.

 **NAPOMENA:** Nalijepite gumeni odbojnik kao što je prikazano na slici u nastavku kako biste zaštitili zamijenjeni kabel da bude presječen od strane ruba ploče čitača kartice.

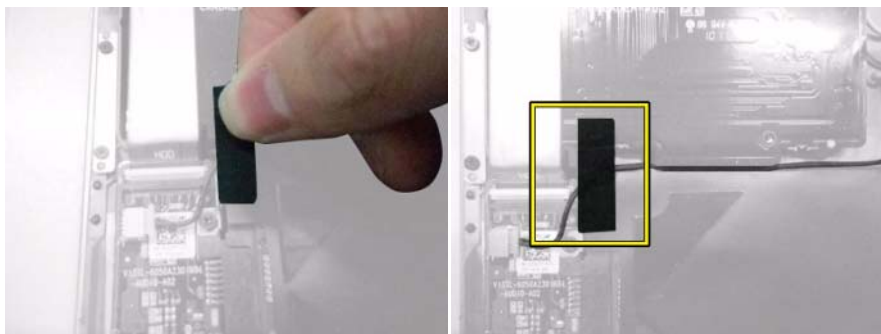


6 Ponovno sastavite kabel dodavanjem gumenog odbojnika.

 **NAPOMENA:** Kabel treba biti pritisnut između ploče i tvrdog pogona.



7 Učvrstite traku s dvostrukom stranom preko kabela i gumenog odbojnika kako biste pričvrstili kabel.



8 Pažljivo odlijepite obostrano ljepljivu vrpcu na zamjenskom savitljivom kabelu za tvrdi disk.

9 Povežite savitljivi kabel za tvrdi disk i označeni HDD s priključkom na tvrdom disku.

- 10 Drugi kraj savitljivog kabela za tvrdi disk povežite s priključkom na sistemskoj ploči.



- 11 Pritisnite savitljivi kabel za tvrdi disk kako biste dobro zaljepili obostrano ljepljivu vrpцу uz rubove ploče čitača kartice.



- 12 Vratite poklopac donjeg dijela kućišta i bateriju.



**NAPOMENA:** Da biste saznali više o vraćanju poklopca donjeg dijela kućišta i baterije, pogledajte *Servisni priručnik* na stranici [support.dell.com/manuals](http://support.dell.com/manuals).

# Uklanjanje kablenskog kompleta za tvrdi disk

Da biste uklonili kablanski komplet za tvrdi disk, pratite korake obrnutim redoslijedom.



**OPREZ: Kod vraćanja poklopca donjeg dijela kućišta nemojte jako pritiskati kako biste izbjegli oštećenje savitljivog kabela za tvrdi disk.**

---

**Informacije u ovom dokumentu podložne su promjeni bez prethodne obavijesti.**

**© 2013 Dell inc. Sva prava pridržana.**

Bilo kakvo umnožavanje ovih materijala bez pismenog dopuštenja tvrtke Dell Inc. strogo je zabranjeno.

Trgovački znakovi koji se koriste u ovom tekstu: Dell™, logotip DELL i Vostro™ zaštitni su znakovi tvrtke Dell Inc.

Ostali zaštitni znakovi i zaštitni nazivi koji se koriste u ovom dokumentu označavaju entitete koji su vlasnici znakova ili naziva svojih proizvoda. Tvrtka Dell Inc. odriče se bilo kakvih vlasničkih interesa za navedene zaštitne znakove i zaštitne nazive, osim vlastitih.